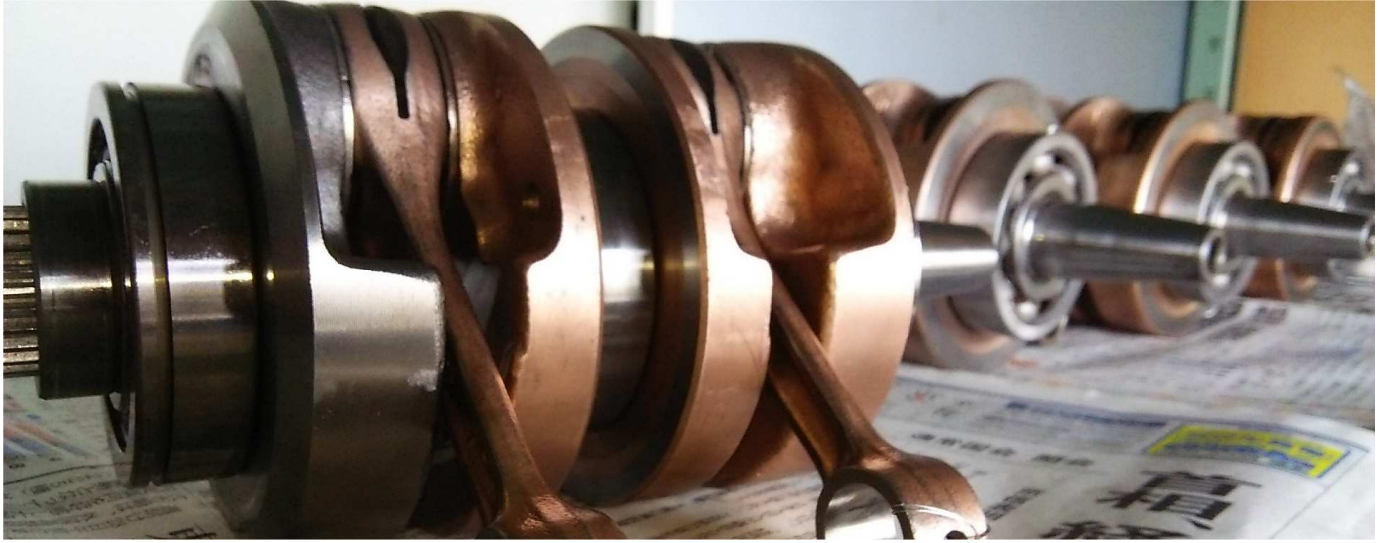


NSR250クランクシャフト作業について

製造から年月が経ち、長年ご使用になられたクランクシャフトに磨耗やサビ等も多く見受けるようになって来ました。



通常作業の交換部品は右ベアリング・オイルシール一体センターベアリング・左ベアリング・Oリング・コンロッド大端ベアリングローラーです。

ノーマルの大端ベアリングのローラーゲージはアルミ製です。

入手が容易で安価な鉄製ゲージのベアリングもございますが、ローラーの本数が少なく大端ピンやコンロッドを傷めてしまいますので、私共では34本のローラーを交換しています。

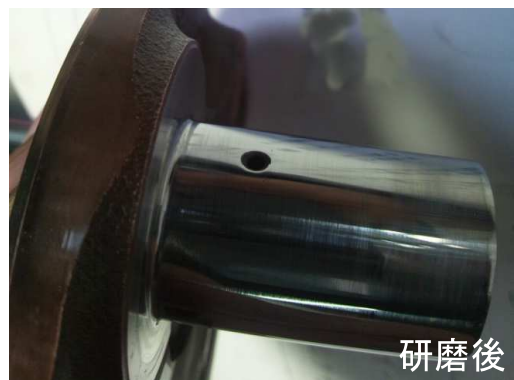
少しでも長くNSRに乗って頂けるようオーバーサイズローラーもご用意しております。

通常はSTDサイズのローラーを使用します。

磨耗や少しのサビなどの場合はオーバーサイズのローラーを使用し、大端ピンを研磨仕上げします。大端ピンやコンロッドの状態によって2種類のローラーを使い分けています。



研磨前



研磨後

上の写真のようになってしまっている場合は、オーバーサイズローラーを使用し、研磨にて仕上げます。サビや傷が深い場合は取りきれない場合もございます。

ニードルローラー15本と17本の動定格加重計算での比較

市販品鉄ゲージ(15本)の場合 =20.086N

純正品アルミゲージ(17本)の場合 =22.060N

上記の通り、純正品から市販品に変更した場合は

基本動定格加重が約1割程度劣ります。



価格はSTDローラー使用で ¥47,500(税別)です。

オーバーサイズローラー使用の場合は、¥51,000(税別)です。

価格及び内容は予告なく変更する場合がありますのでご了承ください。

センターシール一体式ベアリングのクランクシャフトのみ受付可能です。

お客様の方で現物のクランクシャフトをご確認をお願いします。

エンジンショップ

電話072-984-2656

Eメール engine@enginesshop.com